

# Le risque mécanique.

**Objectif :** Appliquer l'approche par le risque au risque mécanique.

Il y a **risque mécanique** chaque fois qu'un **élément** en mouvement peut entrer en contact avec un **opérateur** et provoquer un dommage.  
Réciproquement, une partie du corps humain en **mouvement (énergie)** peut entrer en contact avec un élément matériel (exemple : **chute**).

**Risque mécanique = présence simultanée de 3 paramètres.**



## 1 Approche par le risque mécanique.

### Etape 1 Analyse de la situation

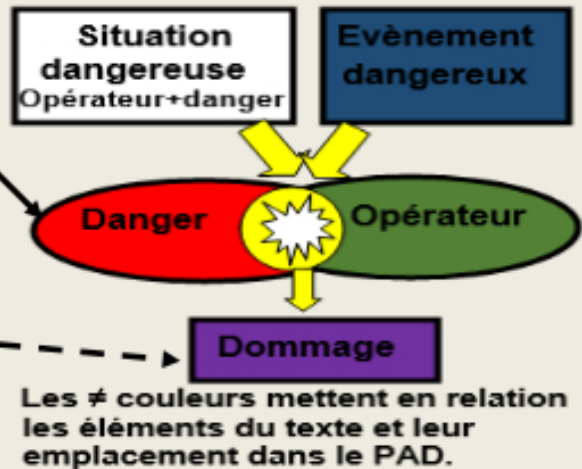
Si un **opérateur** est en présence d'un danger (**outil, pièce, machine fluide ss pression, élément solide**)

et qu'un évènement se produit (**défaillance technique, écrasement, perforation, choc, coupure abrasion, cisailage, happement, enroulement**)

le dommage peut être grave :

(**amputation, fracture, écorchure, plaie, contusion, déchirure**).

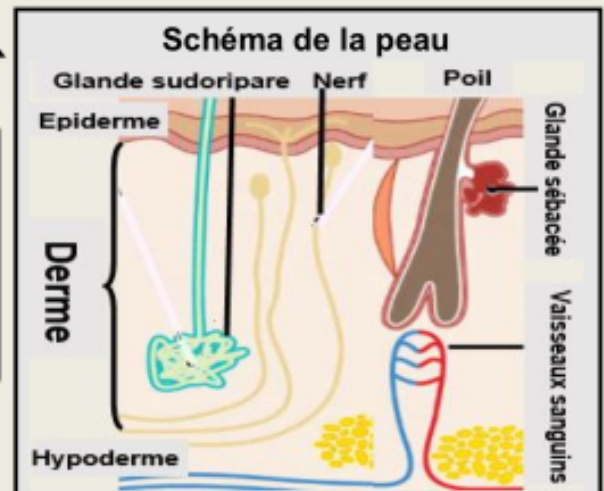
La **peau** est le 1er organe atteint lors d'un accident d'origine mécanique



### Etape 2 Evaluer les risques

4	■	■	■	■	■
3	■	■	■	■	■
2	■	■	■	■	■
1	■	■	■	■	■
0	■	■	■	■	■
	0	1	2	3	4

**G = gravité du dommage**  
(0 = faible, 4 =très grave)  
**P = probabilité d'apparition du dommage** (0=faible, 4= très élevée)  
■ Réduction du risque nécessaire  
■ Réduction du risque non prioritaire



### Etape 3 Suppression ou réduction du risque

Niveau 1 <b>Prévention intrinsèque</b>	Niveau 2 <b>Prévention collective/ Individuelle</b>	Niveau 3 <b>Instruction / formation</b>
<p>Supprimer ou réduire le danger dès la <b>conception de la machine</b> ou de l'espace de travail.</p> <p>C'est aussi supprimer l'exposition au danger.</p>	<p><b>Collective :</b> Carter de sécurité, escalier large, sol anti dérapant, ascenseur, cutter lame rétractable, éviter le contact avec des pièces ou du matériel dangereux.</p> <p><b>Individuelle :</b></p>	<p><b>Instruction</b></p> <p>Formation sur l'utilisation des matériels ou l'outillage.</p>